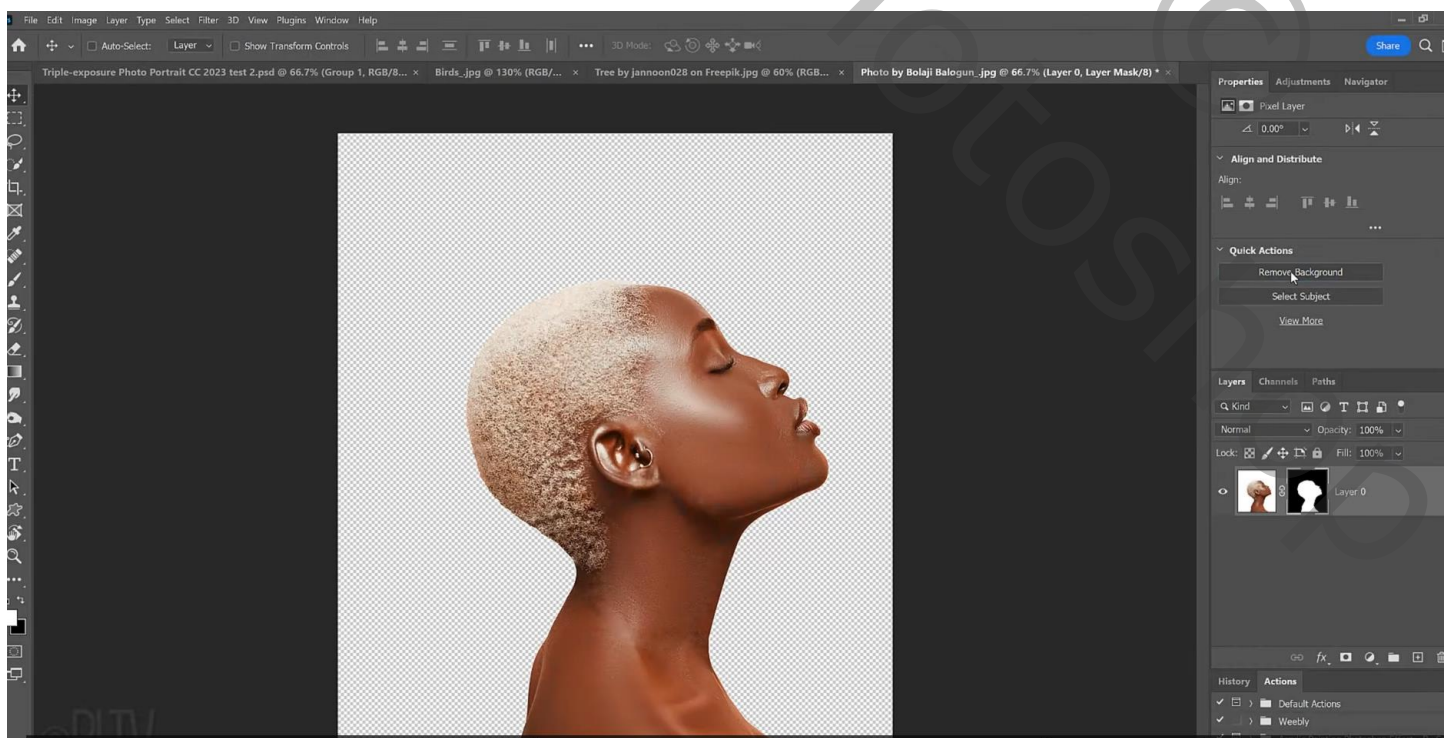


## **Drievoudig** – video les



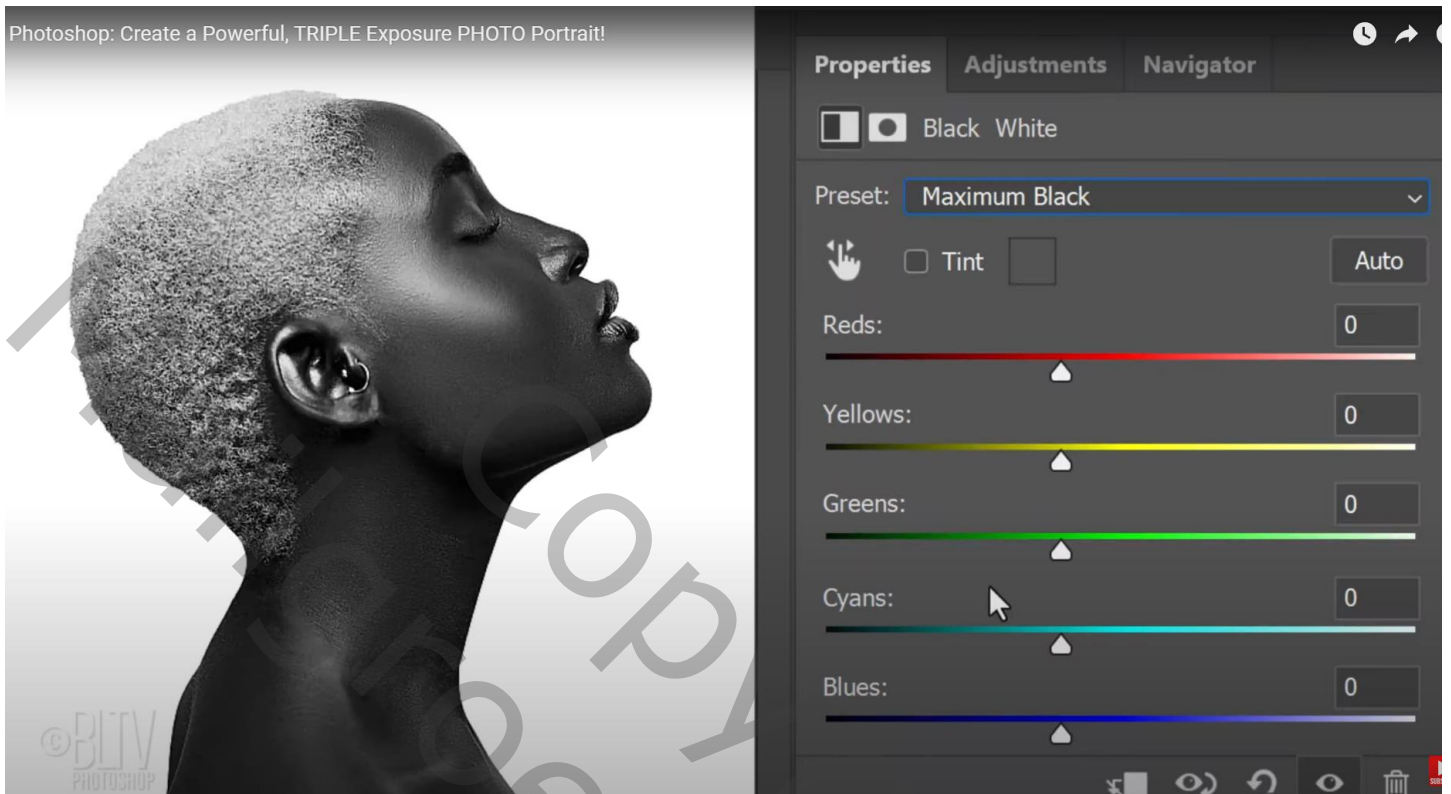
Open afbeelding met “model”; achtergrond verwijderen; laagmasker toevoegen



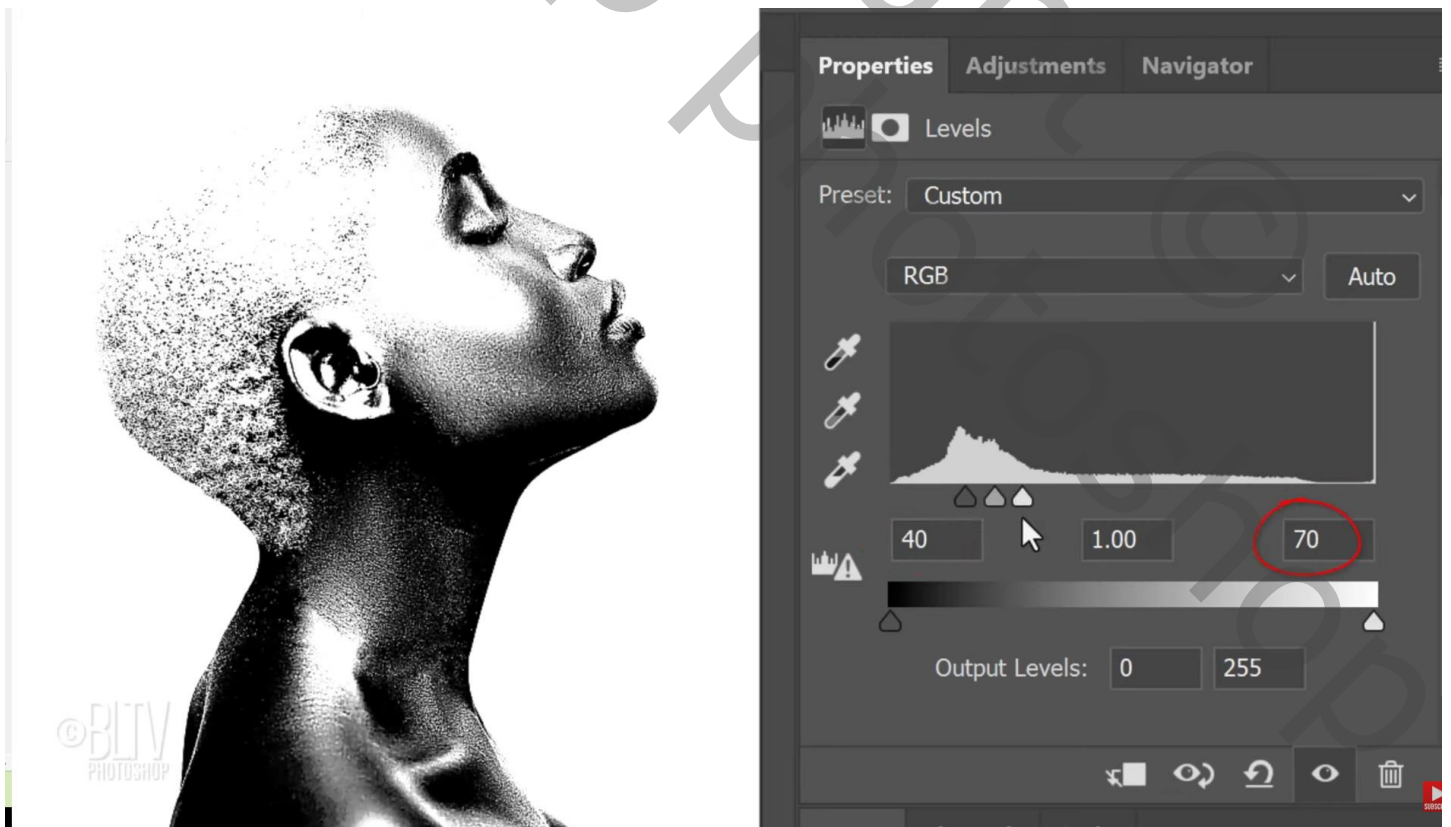
Bekomen laag omzetten in Slim Object

Nieuwe laag onder laag met "model"; laag vullen met wit

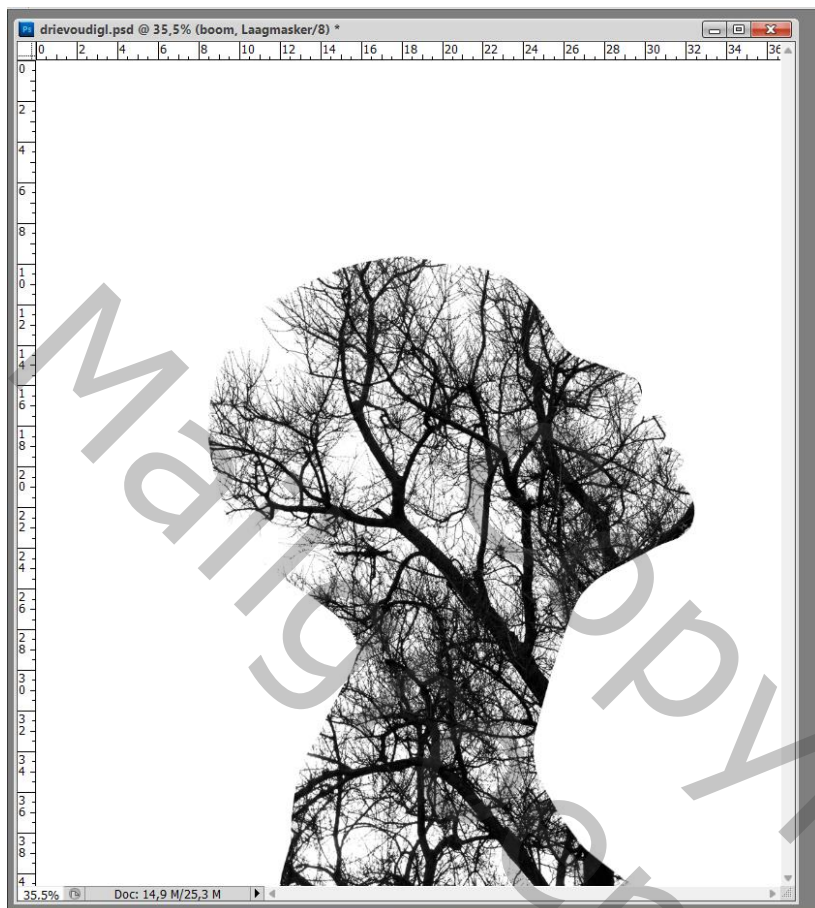
Boven laag "model" een Aanpassingslaag 'zwart wit': Voorinstelling = maximaal zwart



Aanpassingslaag 'Niveaus' : 40 ; 1,00 ; 70

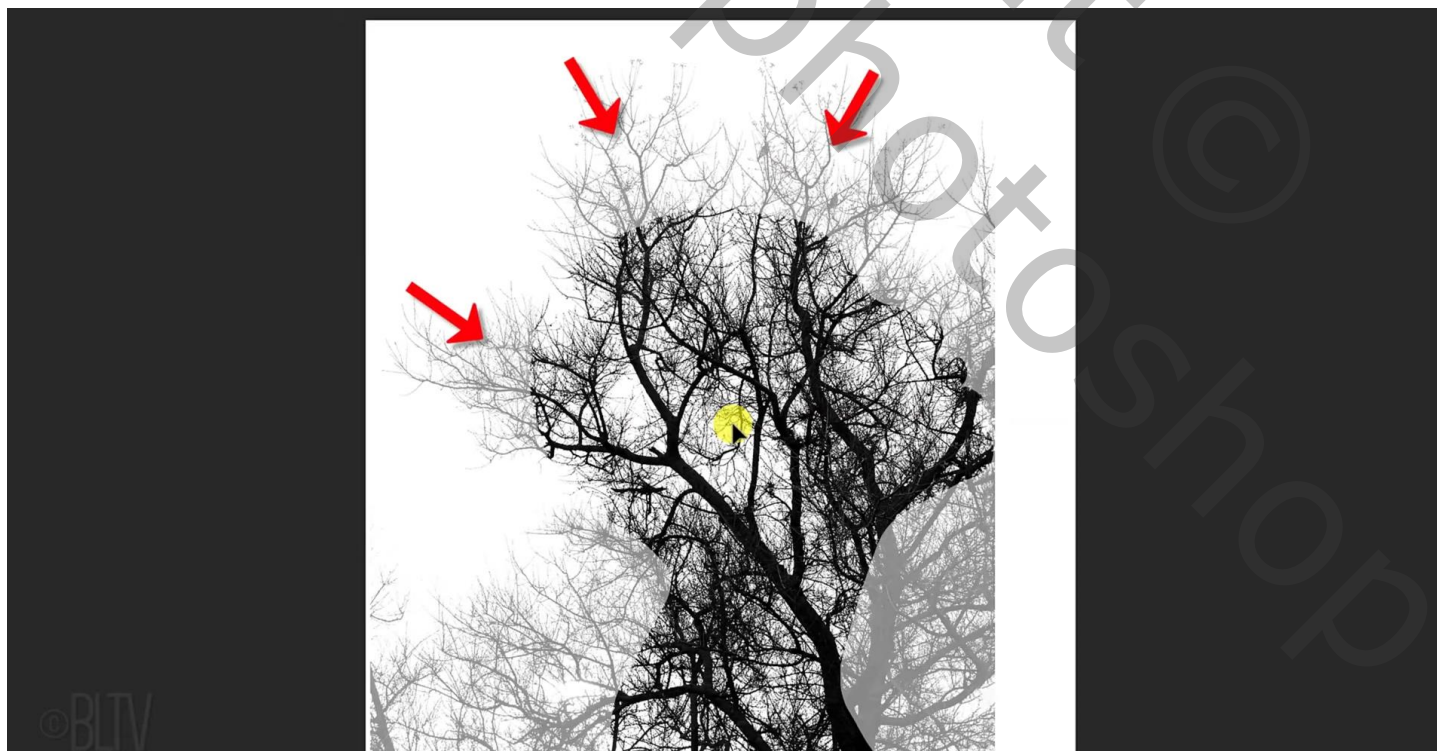


Afbeelding “boom” toevoegen; Ctrl + klikken op laagicoon van laag met “model”  
Voeg aan laag “boom” een laagmasker toe

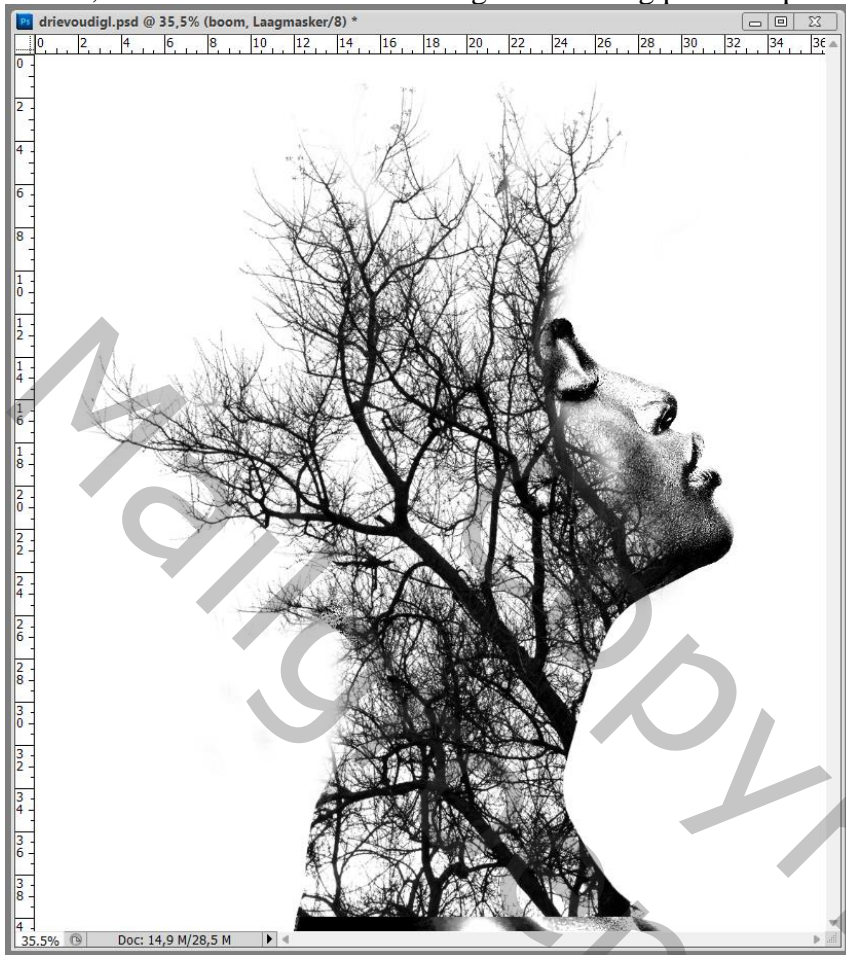


Dichtheid laagmasker verminderen (60 %)

Kettingen tussen laag en laagmasker verwijderen; afbeelding met boom goed plaatsen



Zacht zwart/wit penseel, dekking = 80%, stroom = 100%; schilder op randen gezicht om meer zichtbaar te maken; schilder ook wat bomen terug met dekking penseel op 100%, voorgrondkleur op wit



“vogels” toevoegen; laagmodus = Vermenigvuldigen  
Laagmasker toevoegen; met zacht zwart penseel enkele vogels verwijderen



Aanpassingslaag 'Volle kleur' : kleur = # DAF6FF; modus = Kleur



Kleur wijzigen : # EFFFEB

